

鏈式快捷平臺安裝系統

產品說明書

一、應用範圍

適用於各種圓杆、多邊形管塔上通信設備、天線設備固定安裝的產品。

二、產品概述

平臺安裝系統是最新設計的一種通訊設備安裝產品，通過鏈塊組合方式來滿足各種管徑的天線設備及通信產品安裝。

三、功能特點

- A. 產品標準化，不同種類、不同規格的塔型使用同一類產品。
- B. 整個產品無焊接點，穩定的抗腐蝕能力，免去維護工作量。
- C. 產品採用部件組合方式，安裝快捷方便。
- D. 產品強度大、重量輕。可重複掛載多個設備，抗風性能好。

四、相關產品

- A. 鏈式快捷抱箍
- B. 抱杆固定支臂
- C. 抱杆調節支臂
- D. 抱杆
- E. 設備調節支臂(套)
- F. 維護踏板
- G. 安裝背板

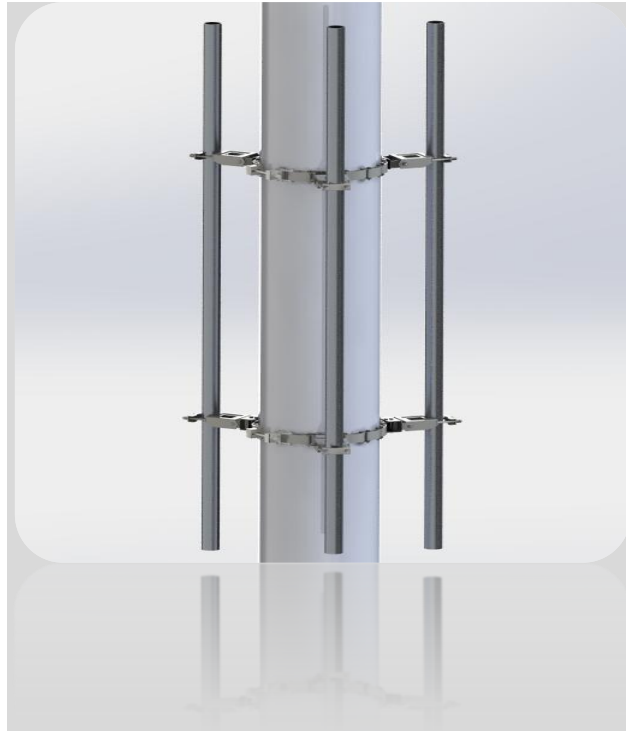


圖 平臺安裝系統

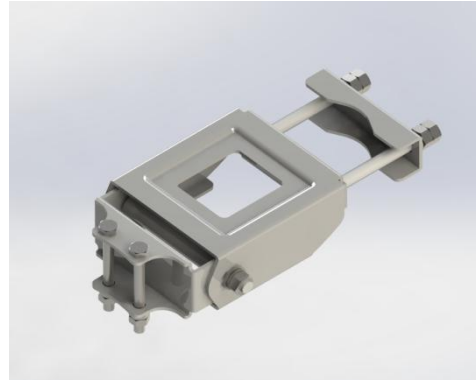
五、技術參數

名稱	鏈式快捷平臺安裝系統
型號	TSBG108-1136
適應管徑	108mm-1136mm
最大抗風能力	$\geq 1.64\text{KN/m}^2$ (16 颶風)
單層承重	800KG
雙層承重	1600KG
抱杆常規長度	800mm/1600mm/2000mm/3000mm
設備調節支臂承重(套)	150KG
抱杆固定支臂承重(單個)	150KG
抱杆固定支臂承重(兩個)	300KG
維護踏板	200KG

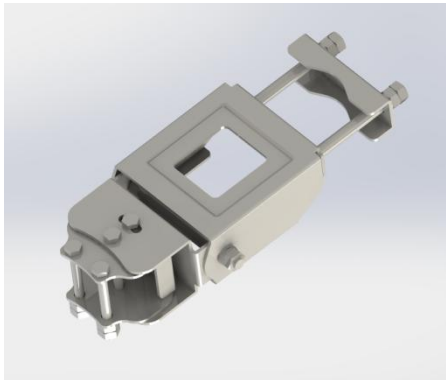
六、主要組成產品



鏈式快捷抱箍



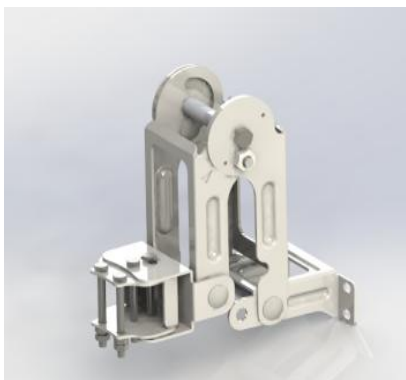
抱杆固定支臂



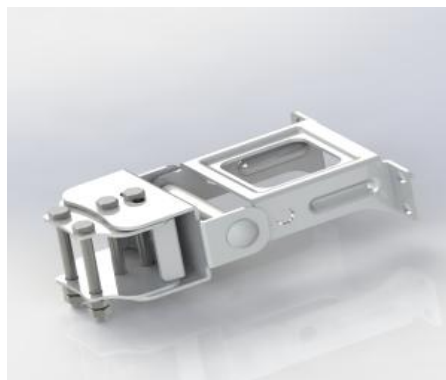
抱杆調節支臂



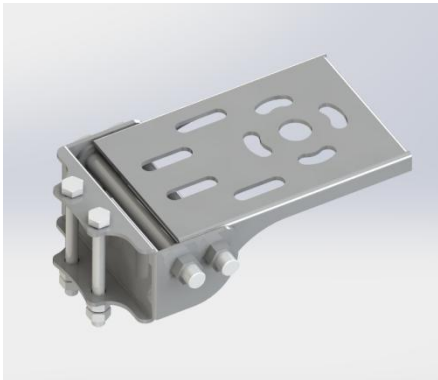
抱杆



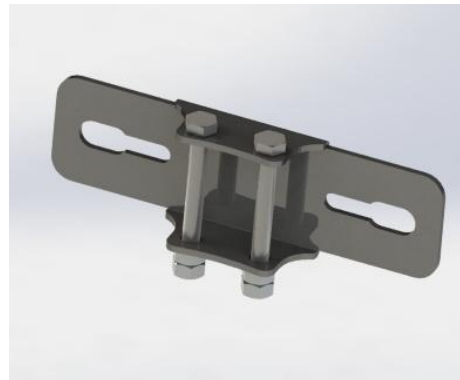
設備調節支臂（上）



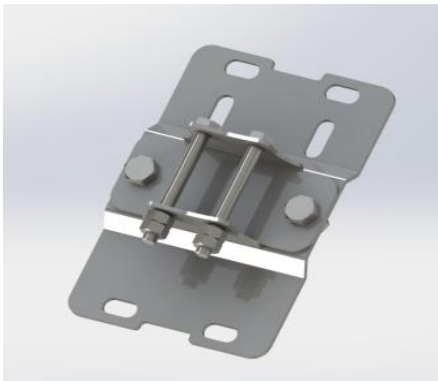
設備調節支臂（下）



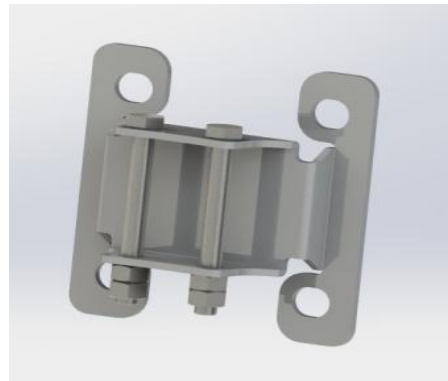
維護踏板



通用背板一



通用背板二



通用背板三

七、產品實物及安裝場景



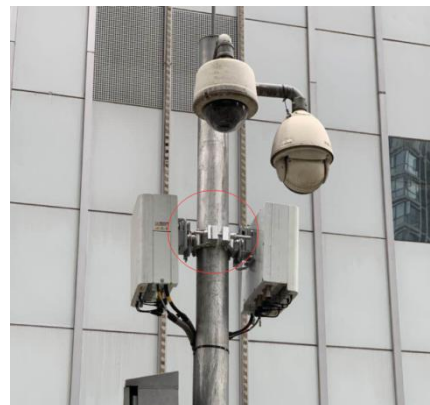
鏈塊美觀、做工精細



緊固元件鎖緊、操作方便快捷



安裝方案1：採用雙層抱箍安裝



安裝方案2：採用單層抱箍安裝

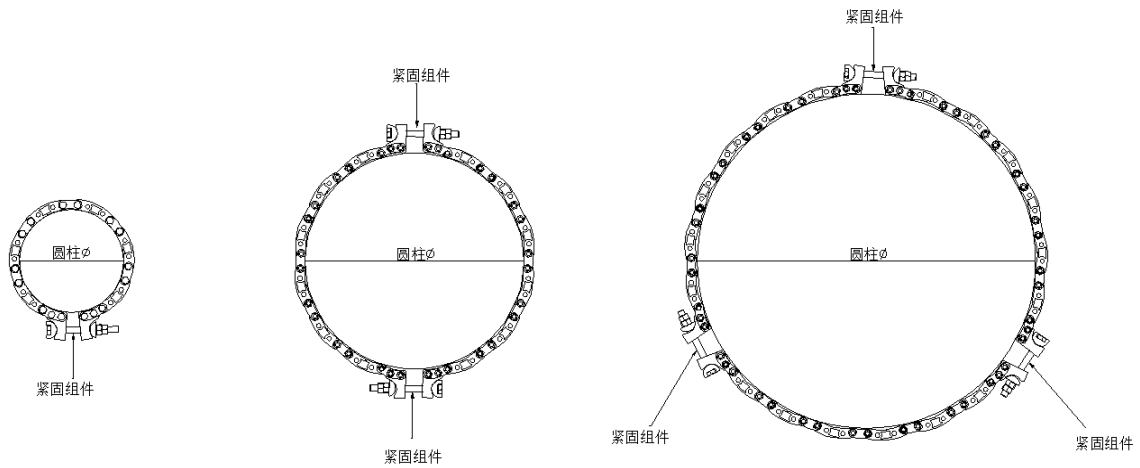


安裝方案3：採用雙層加抱杆安裝



安裝方案3：採用多層加抱杆安裝

八、管徑配置要求



一個緊固元件

二個緊固元件

三個緊固組件

直徑 108mm-459mm

直徑 445mm-774mm

直徑 774mm-1136mm

九、產品參照表

杆體直徑 mm		鏈塊	緊固組件
最小直徑	最大直徑	數量	數量
108	129	3	1
129	166	4	1
166	202	5	1
200	240	6	1
233	275	7	1
266	312	8	1
300	349	9	1
333	385	10	1
366	422	11	1
400	445	12	1
445	518	13	2
489	555	14	2
555	627	16	2
622	701	18	2
689	774	20	2
774	869	22	3

844	943	24	3
943	1053	27	3
1044	1136	30	3

十、技術特性及工藝要求

1、承重要求

單鏈承重能承重 0-800KG

雙鏈承重能承重 0-1600KG

抗風能力： $\geq 1.64\text{KN/m}^2$

2、主體構成件—鏈塊外觀與顏色

2.1 外觀

鏈塊表面應無明顯變形、裂紋、褪色、毛刺、沙孔、起泡、腐蝕、塗層脫層等現象。

2.2 顏色

鏈塊顏色為材料本色或客戶指定顏色。

3、材質

鏈塊為鋁合金材質。

4、塗層處理

鏈塊表面塗覆層應採用陽極氧化工藝處理。

5、防腐性能

經過鹽霧試驗後，表面應無明顯的變質和腐蝕。

6、可擴展性

在不改變平臺主體的前提下，可擴展增加擴展配件或者增加抱杆數量。

7、可重複利用

平臺系統必須可重複利用，可拆卸並重新安裝於其他安裝塔體。

8、出廠檢驗

產品出廠時均由具有獨立職能的品質檢驗部門負責進行檢驗，出廠的產品均附有品質檢驗部出具的檢驗合格證。

十一、標誌、包裝、運輸和貯存

1、標誌

鏈式快捷安裝平臺及配件外包裝及基本包裝上標明產品的名稱、型號、生產廠名、生產日期。

2、包裝

鏈式快捷安裝平臺應裝入一基本包裝袋內，相同產品的若干個基本包裝裝入一大包裝箱內。配件單獨包裝裝箱。

包裝後的包裝箱內除產品外，還應裝入以下物品和有關文件，文件可用塑膠袋或紙袋封裝。

- (1) 產品使用說明書；
- (2) 產品合格證；
- (3) 裝箱清單；
- (4) 備用附件。

大包裝箱外側明顯部位應標識產品名稱，生產單位，出廠日期，產品型號及數量等資訊。

3、運輸

產品的包裝適合任何交通運輸工具運輸，在運輸中應避免碰撞跌落、雨雪的直接淋襲和日光暴曬。

4、儲存

- 1) 產品儲存在通風良好、乾燥的倉庫中，其周圍不應有腐蝕性氣體存在，
- 2) 工作溫度： $-40^{\circ}\text{C}\sim+70^{\circ}\text{C}$ ；

- 3) 貯存溫度：-40°C ~ +70°C ；
- 4) 相對濕度：≤95%(+30°C 時) ；