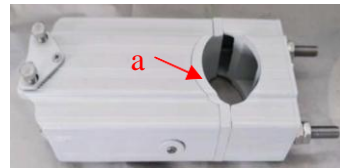


# 鏈式快捷平臺安裝系統 安裝手冊

M8 的外六角頭在上方，防脫落螺母在下方，抱箍安裝分雙層或單層，固定支臂調節支臂匹配後蓋卡緊抱杆。各零部件之間設計為緊固結構，在塔柱安裝完畢後，相關螺母都要一一加以緊固，以抗風力，從而達到不搖晃、不挪位、不磨損等情形。



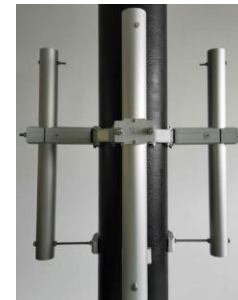
抱箍



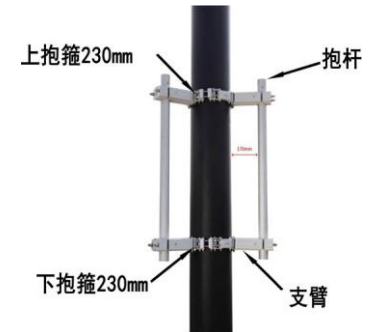
固定支臂



調節支臂



單層抱箍組裝



雙層抱箍組裝

## 單層抱箍

1. 抱箍安裝基準：參照說明書抱箍直徑參數表，調節好抱箍長度，細調緊固件雙頭螺絲鎖緊。
2. 支臂安裝基準：安裝基準 160—170mm，是抱箍與抱杆的橋架，當安裝大於 3 根抱杆時且保證每根抱杆角度 60 度，需要安裝調節支臂。調節支臂先調整好角度，在把支臂鎖緊片 (b) 對齊鎖緊。
3. 抱杆安裝基準：外徑  $\phi 70$ ，長度 0.8 米，上埠設計一枚 8  $\times$ 100 螺絲橫穿以防萬一，抱杆與支臂緊固後需調整好抱杆垂直後鎖緊下埠 12 $\times$ 240 螺絲。

## 雙層抱箍

- A、直管杆柱安裝：
1. 抱箍安裝基準：參照說明書抱箍直徑參數表，調節好抱箍長度，上下抱箍緊固件對齊細調雙頭螺絲鎖緊。
  2. 支臂安裝基準：安裝基準 170mm，是抱箍與抱杆的橋架，當安裝大於 3 根抱杆時保證每根抱杆角度 60 度，需要安裝調節支臂。調節支臂先調整好角度，在把支臂鎖緊片 (b) 對齊鎖緊。
  3. 抱杆安裝基準：外徑  $\phi 70$ ，上下端品處設計一枚螺絲橫穿預防萬一。
- B、錐管杆安裝：
1. 抱箍安裝基準：參照說明書抱箍直徑參數表，調節好抱箍長度，上下抱箍緊固件對齊細調雙頭螺絲鎖緊。
  2. 支臂安裝基準：安裝基準 170mm，是抱箍與抱杆的橋架，上、下抱箍間距小於 1.5 米時，把下支臂中墊片 (a) 取消不用安裝，當大於 1.5 米時把下支臂墊片取出安裝到上支臂 (a) 即可。當安裝大於 3 根抱杆時保證每根抱杆角度 60 度，需要安裝調節支臂。調節支臂先調整好角度後把支臂鎖緊片 (b) 對齊鎖緊。
  3. 抱杆安裝基準：外徑  $\phi 70$ ，上下端品處設計一枚螺絲橫穿預防萬一。